



מרכז רפואי ע"ש ברוך פדה, פוריה
מסונף לפקולטה לרפואה של אוניברסיטת בר אילן בגליל
The BARUCH PADEH Medical Center, Poriya
Affiliated to The Faculty of Medicine in Galilee - Bar Ilan University



Organization Accredited
by Joint Commission International

יחידת אורוגיניקולוגיה
מנהל היחידה: ד"ר מני אלקלעי
מחלקת נשים ויולדות
מסונפת לפקולטה לרפואה בגליל
אוניברסיטת בר אילן
מנהל המחלקה פרופ' משה בן-עמי

צניחת אברי האגן

צניחת הרחם

צניחת רחם מתרחשת בד"כ לאחר לידות, אך יכולה לקרות גם שנים רבות לאחר תקופת הלידה בשל גורמים נוספים כגון שינויים הורמונליים, הפעלת לחץ תוך בטני מוגבר (לדוגמא: שיעול כרוני) או משלח יד הקשור בהרמת משקלים גבוהים. הסימפטומים המתלווים לצניחת רחם כוללים תחושת כובד בנרתיק, הרגשת גוש היוצא מהנרתיק ולעיתים אף מבחינים בצוואר הרחם וגוף הרחם הבולטים מחוץ לנרתיק. פעמים רבות מתלווה לצניחת הרחם גם צניחה של שלפוחית השתן (ציסטוצלה) או בליטה של הרקטום לנרתיק (רקטוצלה).

צניחת השלפוחית (ציסטוצלה)

צניחת שלפוחית השתן מופיעה בגלל סיבות דומות לצניחת הרחם. הסימפטומים העיקריים של ציטוצלה כוללים תחושת כובד בנרתיק, הרגשת גוש היוצא מהנרתיק ולעיתים אף מבחינים בשלפוחית הבולטת מחוץ לנרתיק. בנוסף מאופיין מצב זה בקושי והיסוס במתן שתן, תחושת שארית שתן בסיום השתנה ואף דליפת שתן לא רצונית.

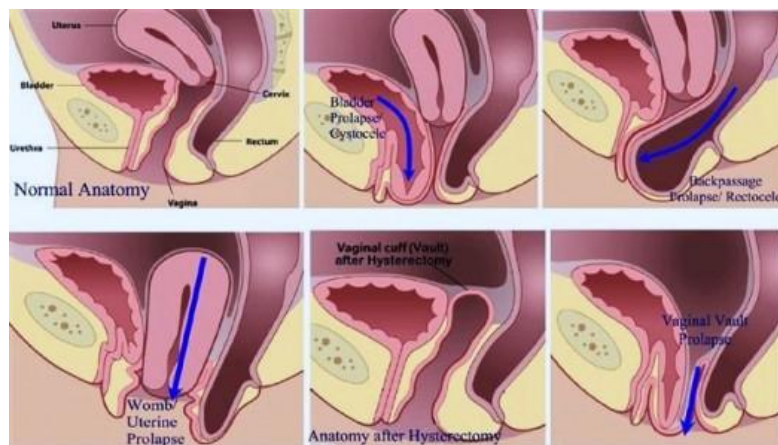
בלט הרקטום לנרתיק (רקטוצלה)

הסימפטומים העיקריים של רקטוצלה כוללים תחושת כובד בנרתיק, הרגשת גוש היוצא מהנרתיק ולעיתים אף מבחינים בקיר האחורי של הנרתיק הבולט מחוץ לנרתיק. בנוסף מאופיין מצב זה לעיתים בקושי בהתרקות הצואה, ותחושת חוסר התרוקנות לאחר פעולת מעיים. במקרים קיצוניים יש צורך בהחדרת הרקטוצלה חזרה לנרתיק ע"מ לאפשר פעולת מעיים.

בלט מעי דק לנרתיק (אנטרוצלה)

הסימפטומים העיקריים של אנטרוצלה כוללים תחושת כובד בנרתיק, הרגשת גוש היוצא מהנרתיק ולעיתים אף מבחינים בקיר הנרתיק הבולט מחוץ לנרתיק (בד"כ הקיר האחורי).

צורות שונות של צניחה





מרכז רפואי ע"ש ברוך פדה, פוריה
מסונף לפקולטה לרפואה של אוניברסיטת בר אילן בגליל
The BARUCH PADEH Medical Center, Poriya
Affiliated to The Faculty of Medicine in Galilee - Bar Ilan University



Organization Accredited
by Joint Commission International

יחידת אורוגיניקולוגיה
מנהל היחידה: ד"ר מני אלקלעי
מחלקת נשים ויולדות
מסונפת לפקולטה לרפואה בגליל
אוניברסיטת בר אילן
מנהל המחלקה פרופ' משה בן-עמי

טיפולים

טבעות (Pessary)

מתקנים תוך נרתיקיים המותאמים ע"פ גודל וצורה לנרתיק. הטבעות נשארות בנרתיק למשך תקופה ממושכת (מספר שבועות) ומונעות את הצניחה של אברי האגן. אישה שהותאמה לה טבעת צריכה לעבור ביקורת של רופא נשים מידי 2-3 חודשים.

ניתוחים

ניתוחים לתיקון צניחה של אברי האגן יכולים להתבצע בגישה נרתיקית, דרך הבטן או בלפרוסקופיה. מרבית הניתוחים מתבצעים דרך הנרתיק, כיוון שמרבית האוכלוסייה הנזקקת לניתוחים אלו הן נשים מבוגרות, המתאוששות בקלות יחסית מניתוחים וגינליים. הניתוחים הלפרוסקופיים מאפשרים תיקון יסודי של בעיות רצפת האגן, תוך שימוש ברשת התומכת באברים שצנחו (רחם, שלפוחית שתן, חלחולת).

צוות היחידה:

דר. מני אלקלעי – מנהל היחידה
גב' פאולינה וינר – אחות מומחית לאורודינמיקה ובעיות שליטה
גב' יעל נויבאואר – פיזיותרפיטית מומחית לשיקום רצפת האגן

קביעת תורים / הפניות:

טלפון: 04-6652291
פקס: 04-6652926